

KUKA Standardprodukte

## KS BAUSTEINE FÜR SPANNTÉCHNIK

Ein Baukastensystem,  
das keine Wünsche offen lässt

Spanner- und Zentriereinheiten  
bestehen in der Hauptsache  
aus folgenden Elementen:

- Konsolen-FüÙe
- Konsolen-Oberteile
- Anbauteile
- Kontursteine
- Shimse und Spacer
- Abstim- und Justierwinkel
- Aufnahmebolzen, Zentrierstifte
- Stiftziehzyylinder
- Pneumatik-Spanner  
(z.B. DESTACO, TUENKERS,  
GENIUS, GNOMO-Norm)

**Bauteilspezifische  
Kontursteine**

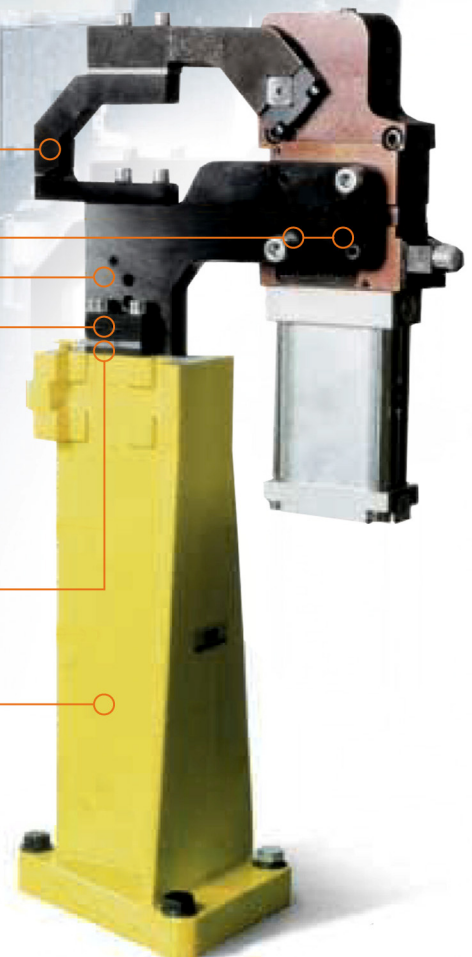
**Norm-Spanneranbindung**  
Links/rechts oder beidseitig;  
Anbringung aller gängigen  
Spannertypen/-größen

**Konsolenoberteil**  
13 Varianten für nahezu  
jeden Anwendungsfall

**Halteplatte mit  
Schwerspannstift**

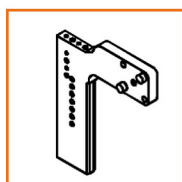
**Shims-Paket**  
Einfache Anpassung der  
Gesamtspannstelle

**Konsolenfuß**  
Gussausführung (GGG 40);  
3-Punkt-Fuß mit  
2 Pass-Schrauben;  
höchste Steifigkeit  
durch T-/Hohlform  
und FEM-Berechnung



## KS BAUSTEINE FÜR SPANNTÉCHNIK

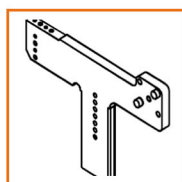
### Konsolenoberteile



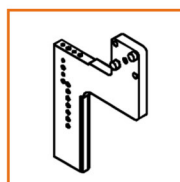
Art.-Nr. 05-486-446  
A = 145 | B = 20



Art.-Nr. 05-486-447  
A = 220 | B = 20



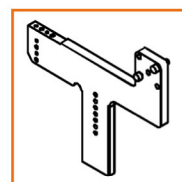
Art.-Nr. 05-486-448  
A = 295 | B = 20



Art.-Nr. 05-486-449  
A = 145 | B = 80



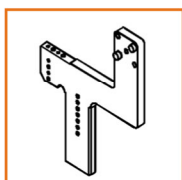
Art.-Nr. 05-486-450  
A = 220 | B = 80



Art.-Nr. 05-486-451  
A = 295 | B = 80



Art.-Nr. 05-486-452  
A = 145 | B = 140



Art.-Nr. 05-486-453  
A = 220 | B = 140



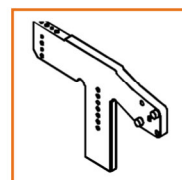
Art.-Nr. 05-486-454  
A = 295 | B = 140



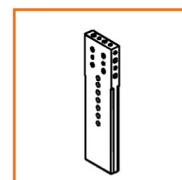
Art.-Nr. 05-486-455  
A = 145 | B = 40



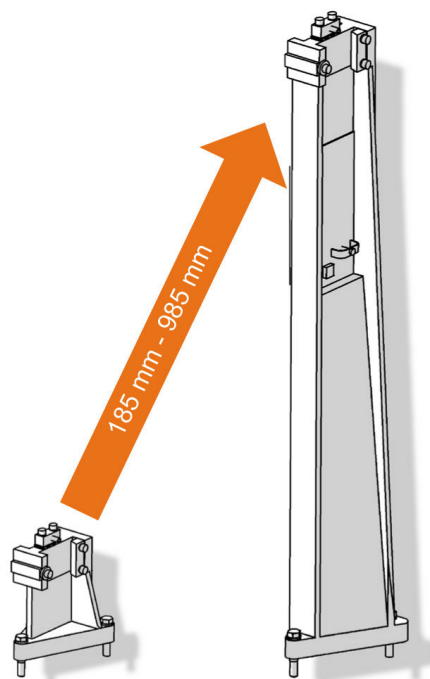
Art.-Nr. 05-486-456  
A = 220 | B = 40



Art.-Nr. 05-486-457  
A = 295 | B = 40



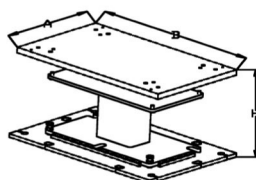
Art.-Nr. 05-486-487



### Konsolenoberteile

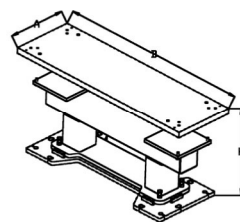
Innerhalb des KUKA-Baukastens stehen 13 Standard-Konsolenoberteile für die Anbringung von Einfach-/Mehrfachspannstellen, Zentrierstifte, Stiftziehzyylinder, Ablagen, etc. zur Verfügung. Damit lassen sich nahezu alle Aufgabenstellungen realisieren.

Über das Konsolenoberteil ist eine Höheneinstellung von 90 mm in 15-mm-Schritten möglich. Die Feineinstellung und Fixierung erfolgt über die Halteplatte mit Schwerspannstift.



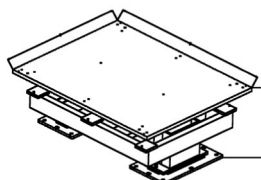
### Plattenfuß

Standardabmessungen Höhe (H):  
300 mm - 1.100 mm  
Standardabmessungen Länge (B) x Breite (A):  
min. 300 x 600 mm  
max. 800 x 1.000 mm



### Trägerfuß

Standardabmessungen Höhe (H):  
300 mm - 1.100 mm  
Standardabmessungen Länge (B) x Breite (A):  
min. 300 x 600 mm  
max. 1.300 x 1.600 mm



### Zweifuß

Standardabmessungen Höhe (H):  
400 mm - 1.100 mm  
Standardabmessungen Länge (B) x Breite (A):  
min. 620 x 1800 mm  
max. 1000 x 2.200 mm

### Konsolenfüße

In neun verschiedenen Höhen – von 185 mm bis 985 mm – sind die Konsolenfüße abgestuft in 100-mm-Schritten standardmäßig erhältlich. Je nach Konsolenfuß- und Konsolenoberteil-Kombination lassen sich damit Höhen zwischen 270 mm und 1170 mm erreichen.

KUKA Systems GmbH | Blücherstr. 144 | 86165 Augsburg | Deutschland  
Tel. + 49 821 797-0 | Fax + 49 821 797-1991 | info@kuka.de | www.kuka.com

### International

Benelux | Brasilien | China | Deutschland | Frankreich | Indien | Mexiko | Norwegen  
Russland | Schweden | Slowakei | Südkorea | UK | USA

# KUKA