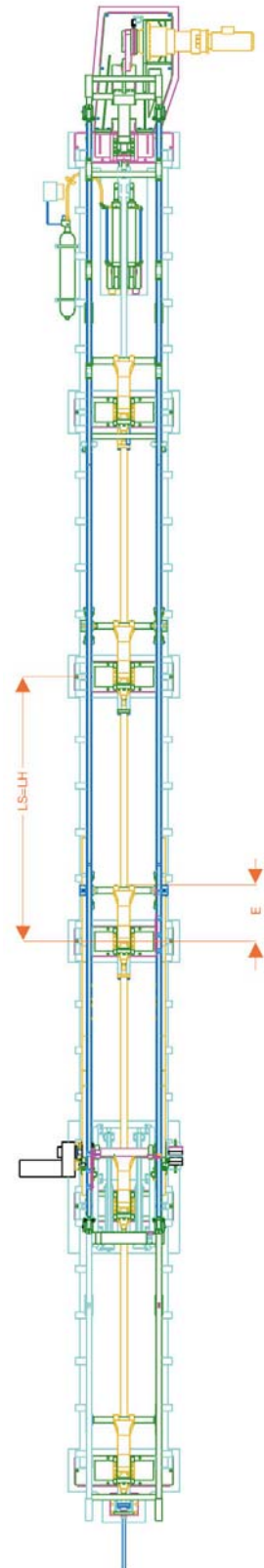
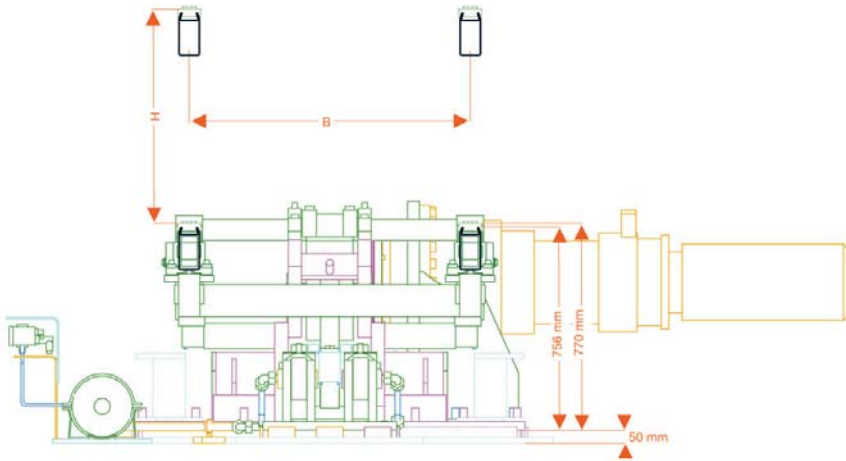


Standardisierte Shuttle-Technologie für Karosserie-Fertigungseinrichtungen



KUKA-Hubshuttle SH 80



Technische Daten			
• Horizontalhub	LH:	3000-6500 mm	(in 100 mm Schritten)
• Hubhöhe	H:	400-1000 mm	(in 50 mm Schritten)
• Holmabstand	B:	450-1200 mm	(in 50 mm Schritten)
• Stationsabstand	LS:	3000-6500 mm	(in 100 mm Schritten)
• Hubarm-Störkante	E:	650 mm 950 mm	(bis 700 mm Hub) (ab 750 mm Hub)
• Bauhöhe:		770 mm 756 mm - 50 mm	(Oberkante Klemmstück) (Oberkante Holm) (Oberkante Flur/OKF)
• Max. Transportgewicht pro Station:		500 kg	
• Max. Gesamt-Transportgewicht:		3600 kg	
• Stationsanzahl:		4-10	
• Max. Gesamtlänge:		65 m (10 Stationen)	
• Antriebe:		frequenz geregelter Hubantrieb mit Sicherheitsabsteckung zwischen Motor und Getriebe, frequenz geregelter Fahrtrieb	
• Hubzeit:		2,7 s bis 700 mm 2,9 s ab 750 mm	
• Fahrzeit: (hubunabhängig)		$t_b = 1,5$ s Beschleunigungszeit $t_v = 1,5$ s Verzögerungszeit	
• Fahrgeschwindigkeit:		$V_{max} = 1,5$ m/s	

Angaben über Beschaffenheit und Verwendbarkeit der Produkte stellen keine Zusicherung von Eigenschaften dar, sondern dienen lediglich Informationszwecken. Die Abbildungen enthalten z.T. auch optionale Ausstattungen, die nicht zum serienmäßigen Lieferumfang gehören. Maßgeblich für den Umfang unserer Lieferungen ist der jeweilige Vertragsgegenstand.

KUKA SCHWEISSANLAGEN GMBH | Blücherstr. 144 . D-86165 Augsburg
Tel. + 49 (0)821 797-0 . Fax + 49 (0)821 797-1991 . info@kuka.de . www.kuka.biz

International
Benelux | Brasilien | China | Deutschland | Frankreich | Indien | Mexiko | Norwegen
Russland | Schweden | Slowakei | UK | USA

