

KS Roboterpodeste

(nach KUKA WN 0017/Roboterpodeste)

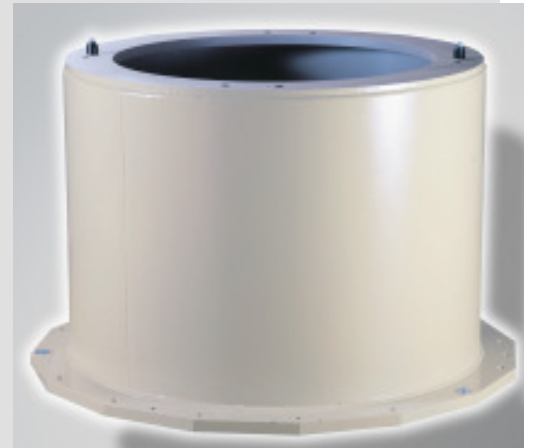
Roboterpodeste sind typbezogen zum Aufbau von KUKA Industrierobotern der Roboter-Typen KR 16 bis KR 500 konzipiert. (siehe Tabelle Robotertypen)

Die Podeste sind entsprechend FEM-Betrachtung dimensioniert.

Die Aufbauhöhe ist typbezogen 30 mm und von min. 200 mm – max. 2500 mm.

Roboterpodestes bieten wir in zwei Varianten an:

- Roboterpodest auf Beton (Dübel Bodenbefestigung)
- Roboterpodest auf Stahlkonstruktion (Schweissverbindung)



Roboter-Typen					
A	B	C	D	E	F
KR60P/2	<u>KR Serie 2000:</u> KR100P KR150 KR150-2 KR150 K KR150-2 K KR150 W				
KR100P/2	KR180 KR180 K	KR30L16			KR30-3 KS
KR100PA	KR180-2 K KR180 PA	KR30-3	KR6		KR45/2
KR100-2P	KR210 KR240-2	KR30HA	KR6KS	KR6/2	KR60/2
KR350		KR40PA	KR6ARC	KR15/2	KR125/3 KR150/3
KR360	<u>KR Serie comp:</u> KR100 comp KR140 comp KR200 comp	KR60-3	KR15SL		
KR500		KR60HA	KR16		KR200/3
	KR30K KR60K KR100-2PA KR120 KR180				

Inhalt

1. Roboterpodest / Montage
2. Roboterpodeste / Typen

1 Roboterpodest

Montage auf Beton

Voraussetzung

- Betondicke min. 160 mm für tragenden Beton
- Betonqualität \geq C20/25 (B25) bis max. C50/60 (B55)
- Untergründe: gerissener und ungerissener Beton

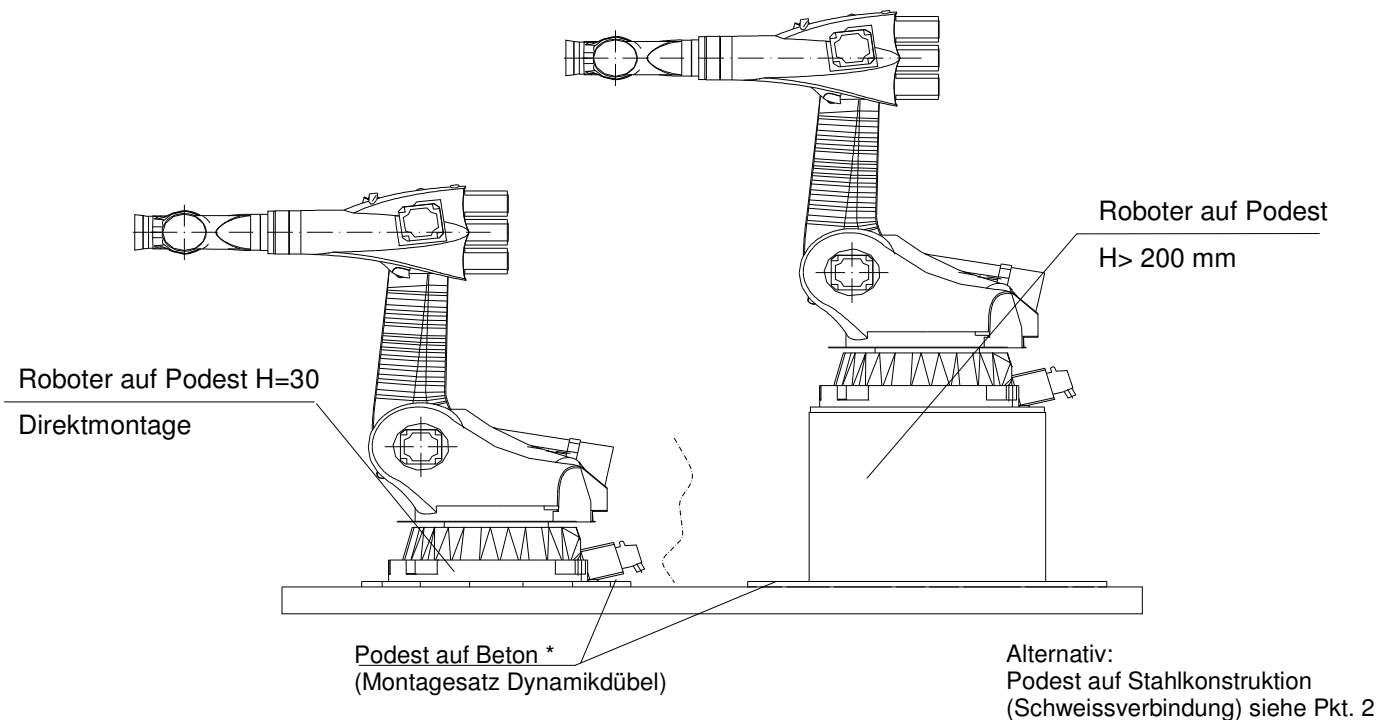


Bild 1

*Podest auf Beton:

PCI Vergussmörtel 50 durch die obere Podestöffnung einfüllen.(Aushärtezeit: 24 Std)

Füllmenge : 1 Sack Vergussmörtel für einen Hohlraum von 12 Liter

Vergusshöhe: 5-12 mm

2 Roboterpodeste für Roboter-Typ A

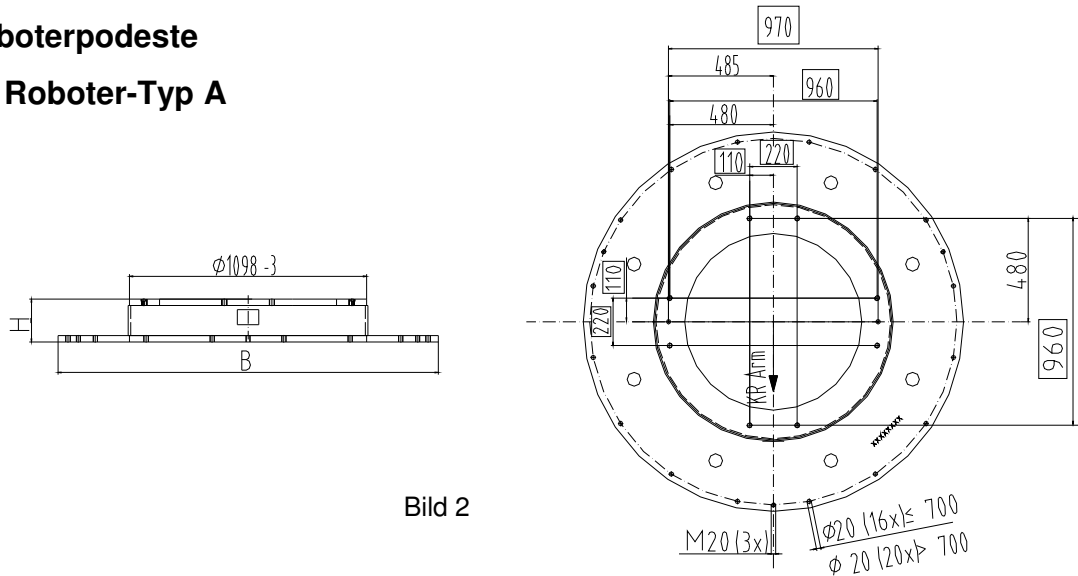


Bild 2

Podeste - Auswahltabelle

IR Typ	Höhe H / mm	Ø B / mm	Podest	SAP-Nr.	Gewicht / kg	Mörtel in Sack*
KR60P/2	30	1760	867.006-81.001	05-664-572	455	2
	200		867.006-81.002	05-664-573	496	2
	300		867.006-81.003	05-664-578	533	2
	400		867.006-81.004	05-664-579	570	2
	500		867.006-81.005	05-664-580	606	2
KR100P/2	600		867.006-81.006	05-664-581	643	2
	700		867.006-81.007	05-664-582	679	2
KR100PA	800		867.006-81.008	05-664-583	716	2
	900		867.006-81.009	05-664-584	753	2
KR100-2P	1000		867.006-81.010	05-664-585	789	2
	1100		867.006-81.011	05-664-588	826	2
KR350	1200		867.006-81.012	05-664-589	863	2
	1300		867.006-81.013	05-664-590	900	2
KR360	1400		867.006-81.014	05-664-591	936	2
	1500		867.006-81.015	05-664-592	973	2
KR500	1600		867.006-81.016	05-664-593	1010	2
	1700		867.006-81.017	05-664-594	1046	2
	1800		867.006-81.018	05-664-595	1083	2
	1900		867.006-81.019	05-664-596	1120	2
	2000		867.006-81.020	05-664-597	1156	2

* PCI-50 Mörtel (SAP: 05-657-804) für ca. 8 mm Ausgleichsschicht (=Durchschnittsmenge)

Montagesatz für

Roboter auf Podest

Bezeichnung	Ident-Nr.:	SAP-Nr.:
Podest/Roboter	867.003-81.501	SAP-Nr.: 05-562-844

Podest auf Beton

Podesthöhe H / mm	Bezeichnung	Hersteller	Ident-Nr.:	SAP-Nr.:
≤ 700 mm	Montagesatz Dynamik-Dübel	Hilti	867.003-95.516	05-657-773
		Fischer	867.003-95.616	05-657-784
> 700 mm		Hilti	867.003-95.520	05-657-776
		Fischer	867.003-95.620	05-657-786

für Roboter-Typ B

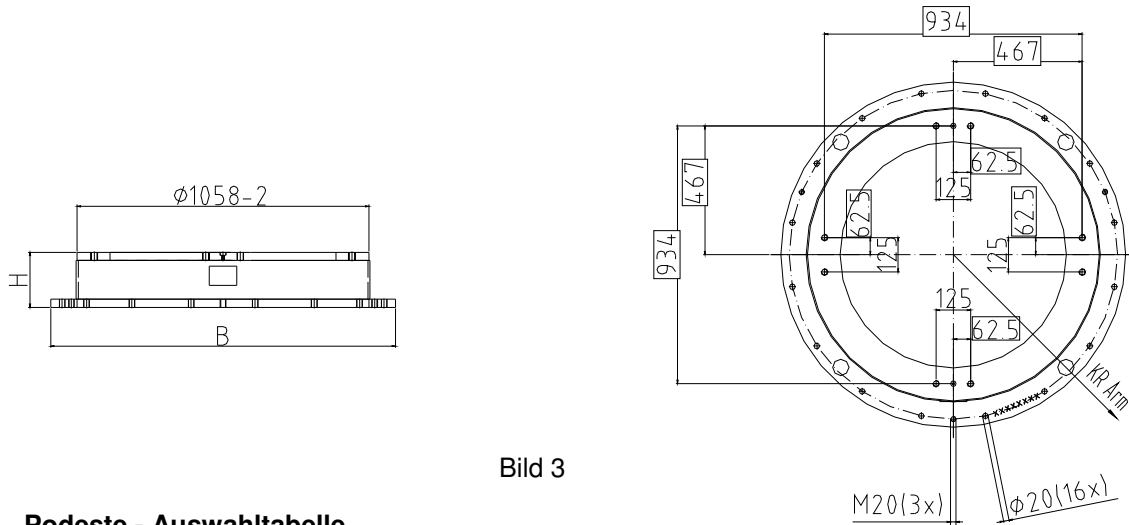


Bild 3

Podeste - Auswahltabelle

IR Typ	Höhe H / mm	Ø B / mm	Podest	SAP-Nr.	Gewicht / kg	Mörtel in Sack*
KR Serie 2000: KR100P KR150 KR150-2 KR150 K KR150-2 K KR150 W KR180 KR180 K KR180-2 K KR180 PA KR210 KR210-2 KR240-2	30	1250	867.006-80.001	05-664-348	167	1
	200		867.006-80.002	05-664-352	209	
	300		867.006-80.003	05-664-353	240	
	400		867.006-80.004	05-664-354	271	
	500		867.006-80.005	05-664-356	302	
	600		867.006-80.006	05-664-357	333	
	700		867.006-80.007	05-664-358	364	
	800		867.006-80.008	05-664-360	395	
	900		867.006-80.009	05-664-364	426	
	1000		867.006-80.010	05-664-368	691	
1100	867.006-80.011	05-664-371	723			
1200	867.006-80.012	05-664-373	755			
1300	867.006-80.013	05-664-377	787			
KR Serie comp: KR100 comp KR140 comp KR200 comp	1400	867.006-80.014	05-664-380	819		
1500	867.006-80.015	05-664-381	851			
1600	867.006-80.016	05-664-382	883			
1700	867.006-80.017	05-664-383	915			
KR30K KR60K KR100-2PA KR120 KR180	1800	867.006-80.018	05-664-384	947		
1900	867.006-80.019	05-664-385	979			
2000	867.006-80.020	05-664-386	1011			
2100	867.006-80.021	05-664-387	1043			
2200	867.006-80.022	05-664-388	1075			
2300	867.006-80.023	05-664-389	1107			
2400	867.006-80.024	05-664-390	1139			
2500	867.006-80.025	05-664-391	1171			

* PCI-50 Mörtel (SAP: 05-657-804) für ca. 8 mm Ausgleichsschicht (=Durchschnittsmenge)

Montagesatz für

Roboter auf Podest

Bezeichnung	Ident-Nr.:	SAP-Nr.:
Podest/Roboter	867.003-80.501	SAP-Nr.: 05-539-496

Podest auf Beton

Bezeichnung	Hersteller	Ident-Nr.:	SAP-Nr.:
Montagesatz Dynamik-Dübel	Hilti	867.003-95.516	05-657-773
	Fischer	867.003-95.616	05-657-784

für Roboter-Typ D

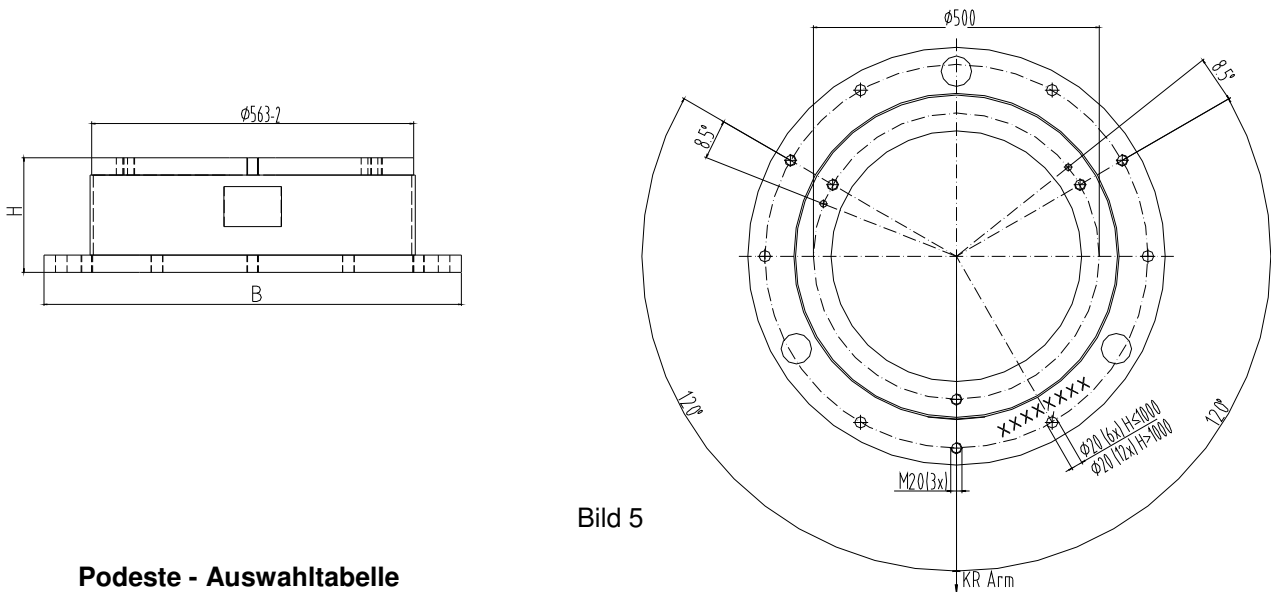


Bild 5

Podeste - Auswahltabelle

IR Typ	Höhe H / mm	Ø B / mm	Podest	SAP-Nr.	Gewicht / kg	Mörtel in Sack*
KR6 KR6KS KR6ARC KR15SL KR16	30	730	867.006-33.001	05-665-165	64	0,3
	200		867.006-33.002	05-665-168	76	
	300		867.006-33.003	05-665-169	84	
	400		867.006-33.004	05-665-171	92	
	500		867.006-33.005	05-665-172	100	
	600		867.006-33.006	05-665-173	109	
	700		867.006-33.007	05-665-174	117	
	800		867.006-33.008	05-665-175	125	
	900		867.006-33.009	05-665-176	133	
	1000		867.006-33.010	05-665-177	141	
	1100		867.006-33.011	05-665-178	149	
	1200		867.006-33.012	05-665-179	157	
	1300		867.006-33.013	05-665-180	165	
	1400		867.006-33.014	05-665-181	173	
	1500		867.006-33.015	05-665-182	181	
	1600		867.006-33.016	05-665-183	190	
1700	867.006-33.017	05-665-184	198			
1800	867.006-33.018	05-665-185	206			
1900	867.006-33.019	05-665-186	215			
2000	867.006-33.020	05-665-187	223			

* PCI-50 Mörtel (SAP: 05-657-804) für ca. 8 mm Ausgleichsschicht (=Durchschnittsmenge)

Montagesatz für

Roboter auf Podest

Bezeichnung	Ident-Nr.:	SAP-Nr.:
Podest/Roboter	867.003-33.501	SAP-Nr.: 05-563-236

Podest auf Beton

Podesthöhe H / mm	Bezeichnung	Hersteller	Ident-Nr.:	SAP-Nr.:
≤ 1000 mm	Montagesatz Dynamik-Dübel	Hilti	867.003-95.506	05-657-768
		Fischer	867.003-95.606	05-657-779
> 1000 mm		Hilti	867.003-95.512	05-657-771
		Fischer	867.003-95.612	05-657-782

für Roboter-Typ E

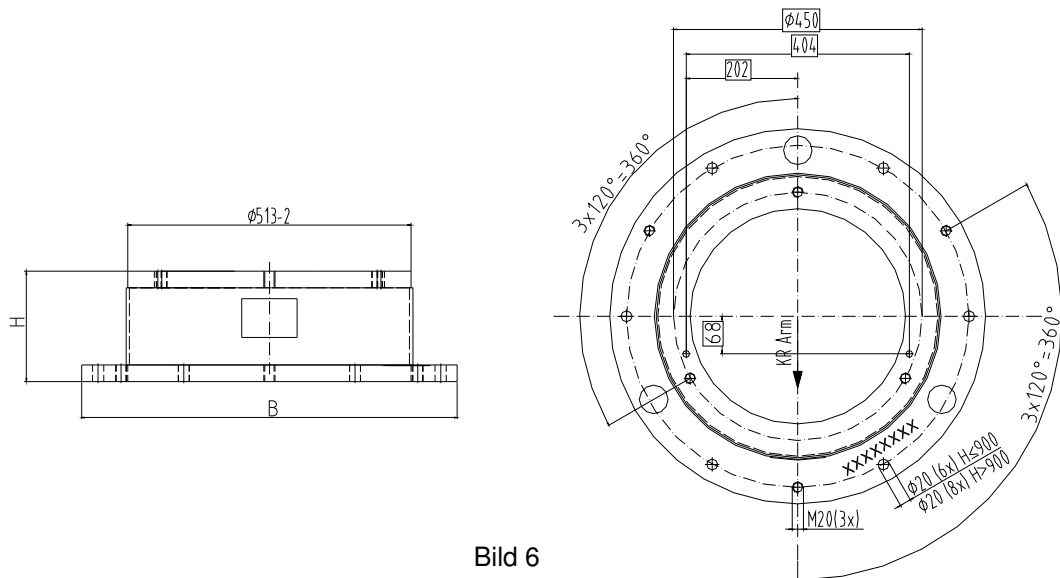


Bild 6

Podeste - Auswahltabelle

IR Typ	Höhe H / mm	Ø B / mm	Podest	SAP-Nr.	Gewicht / kg	Mörtel in Sack*	
KR6/2	30	680	867.006-31.001	05-665-332	57	0,3	
	200		867.006-31.002	05-665-333	63		
	300		867.006-31.003	05-665-334	71		
	400		867.006-31.004	05-665-335	79		
	500		867.006-31.005	05-665-336	87		
	600		867.006-31.006	05-665-337	95		
	700		867.006-31.007	05-665-338	103		
	800		867.006-31.008	05-665-339	111		
	900		867.006-31.009	05-665-340	119		
	KR15/2		1000	867.006-31.010	05-665-342		174
			1100	867.006-31.011	05-665-343		182
			1200	867.006-31.012	05-665-344		190
			1300	867.006-31.013	05-665-346		198
			1400	867.006-31.014	05-665-347		206
			1500	867.006-31.015	05-665-348		214
			1600	867.006-31.016	05-665-349		222
			1700	867.006-31.017	05-665-350		230
			1800	867.006-31.018	05-665-351		238
			1900	867.006-31.019	05-665-352		246
	2000	867.006-31.020	05-665-353	254			

* PCI-50 Mörtel (SAP: 05-657-804) für ca. 8 mm Ausgleichsschicht (=Durchschnittsmenge)

Montagesatz für

Roboter auf Podest

Bezeichnung	Ident-Nr.:	SAP-Nr.:
Podest/Roboter	867.003-33.501	SAP-Nr.: 05-563-236

Podest auf Beton

Podesthöhe H / mm	Bezeichnung	Hersteller	Ident-Nr.:	SAP-Nr.:
≤ 900 mm	Montagesatz Dynamik-Dübel	Hilti	867.003-95.506	05-657-768
		Fischer	867.003-95.606	05-657-779
> 900 mm		Hilti	867.003-95.512	05-657-771
		Fischer	867.003-95.612	05-657-782

